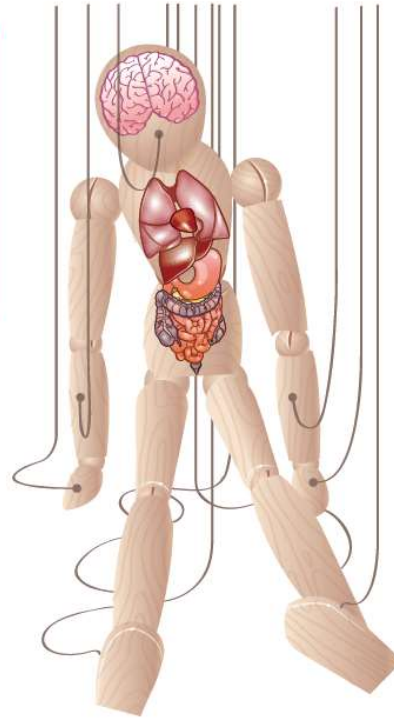




Efecto de las adicciones sobre el organismo

Algunas **drogas**, como la cocaína o la heroína, llegan a la sangre, que las lleva a distintas partes del cuerpo. **Atacan al cerebro** y perjudican a la persona, a su familia y a sus relaciones personales. En muchas ocasiones el individuo es incapaz de estudiar o trabajar.

El **alcohol** se absorbe en el intestino delgado y pasa a la sangre, que lo transporta a todos los órganos. A su paso, el alcohol va **dañando** al **estómago**, al **cerebro** y, sobre todo, al **hígado**.



La **nicotina** pasa a la sangre y provoca la **aceleración del ritmo cardíaco** y la **falta de oxígeno**. El tabaco puede provocar **cáncer de pulmón** y **enfermedades del corazón**.

Invertir demasiado tiempo en las **tecnologías** supone **aislarse** de las relaciones con la familia y del contacto directo con los amigos, y además **disminuye** la actividad física.

Localiza el tema

1. Este texto está compuesto de un título, una ilustración y cuatro cuadros. Cada cuadro está dedicado a...

- A. Una adicción.
- B. Un órgano del cuerpo.
- C. Una enfermedad.

Localiza la idea principal

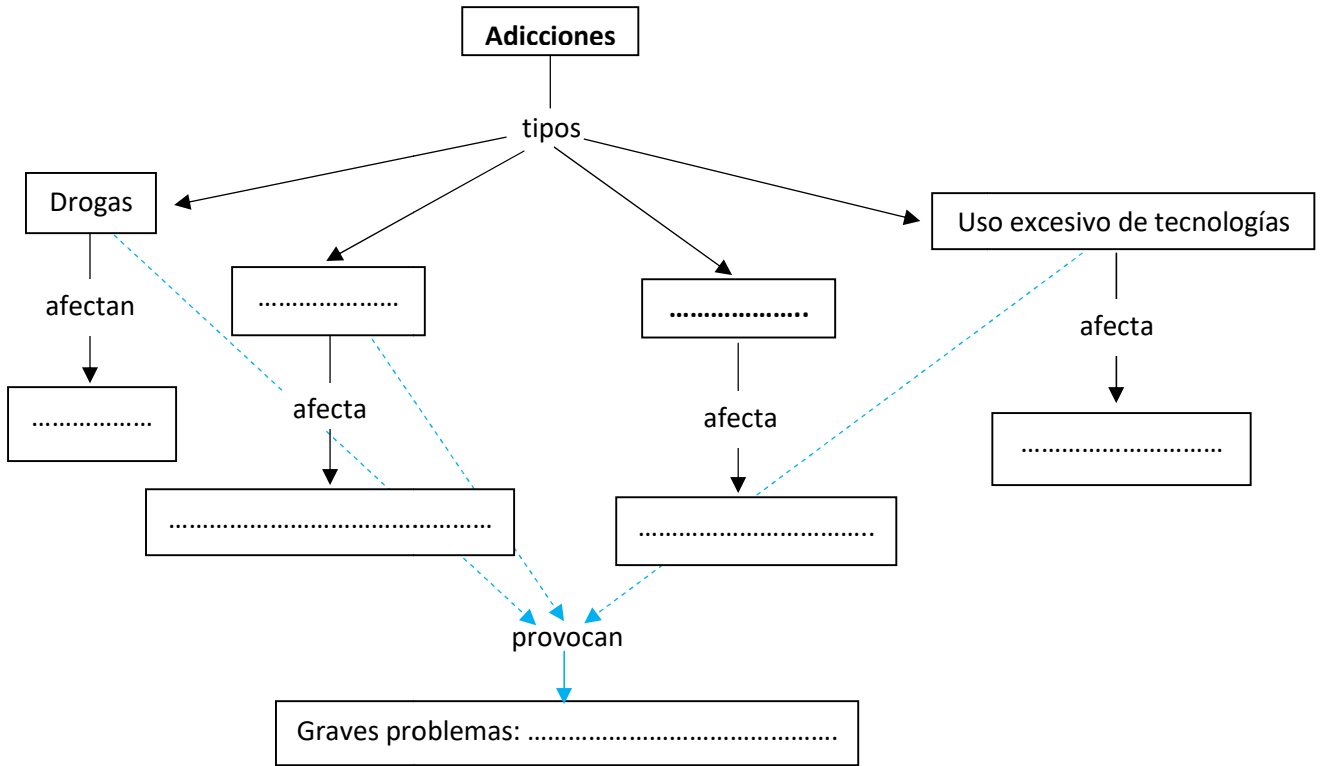
2. De todas las adicciones podemos extraer una idea principal, común a todas ellas. ¿Cuál es?

- A. Que las adicciones nos alejan de los demás.
- B. Que las adicciones son perjudiciales.
- C. Que las adicciones se pueden superar.



Busca información

3. Completa este esquema en tu cuaderno con la información del texto.



Busca información

4. Completa esta tabla con las consecuencias negativas de las adicciones.

La cocaína y la heroína	
El alcohol	
El tabaco	Provoca cáncer de pulmón y enfermedades de corazón.
El abuso de las tecnologías	



Relaciona significados

5. Estos son los significados de la palabra invertir. ¿Por qué otra palabra podrías sustituirla en el texto sin que cambie su sentido?

invertir Silabas in-ver-tir

verbo

1 Referido al orden, a la dirección o al sentido de algo, trastornarlos o alterarlos: *Si inviertes el orden del abecedario, la primera letra es la 'z'.*

2 Referido a una cantidad de dinero, emplearla con la intención de obtener beneficios: *Invirtió todo su capital en la compra de un piso.* ➡ **colocar.**

3 Referido a un período de tiempo, ocuparlo en algo: *Invirtió dos años de su vida en ese trabajo de investigación.*

Invertir demasiado tiempo en las tecnologías supone aislarse de las relaciones con la familia y del contacto directo con los amigos, y además disminuye la actividad física.

.....
.....

Relaciona significados

6. ¿Qué quiere decir “invertir demasiado tiempo en las tecnologías”? Pon un ejemplo.

.....
.....
.....
.....
.....

Relaciona palabras

7. ¿A qué se refiere lo en esta oración?

- A. Al intestino delgado.
- B. A la sangre.
- C. Al alcohol.

El alcohol se absorbe en el intestino delgado y pasa a la sangre, que lo transporta a todos los órganos.
A su paso, el alcohol va dañando al estómago, al cerebro y, sobre todo, al hígado.

.....



C.P.E.I.P Sagrado Corazón de Jesús
 @sacorje@cevsagradocorazonarucasur.es
 WEB: sagradocorazonarucas.es

CIENCIAS NATURALES 6ºP: Efectos de las adicciones en la salud.



C/ El Pino 3, CP 35400 (ARUCAS)

Tfno. 928 60 10 36

Busca información

8. ¿A través de qué órgano llega el alcohol a la sangre?

.....

Fíjate en lo que dice el texto

9. Si el alcohol se bebe, ¿cómo es posible que llegue al cerebro?

.....

.....

Fíjate en lo que dice el texto

10. ¿Por qué crees que el abuso de las tecnologías disminuye la actividad física?

.....

.....

Fíjate en lo que dice el texto

11. Si una persona consume alguna droga pero su familia no, ¿por qué dice el texto que la cocaína también perjudica a su familia?

.....

.....

.....

Fíjate en la forma del texto

12. La ilustración es una marioneta cuyos hilos están unidos a las distintas adicciones. ¿Qué crees que ha querido decir el autor con esa ilustración?

.....

.....